



Ocean Data System
MARINE ELECTRONICS SOLUTIONS



Une autre façon
de naviguer

UpSideUp

Une solution puissante et
polyvalente pour naviguer en...



Sécurité

Sérénité

Performance

3 versions - options multiples : UpSideUp s'adapte à tous les projets

- De la solution la plus simple à la plus élaborée,
- Du petit voilier au super Yacht, pour la course, la croisière ou le yachting, en solitaire ou en équipage,

... UpSideUp offre une gamme complète et pertinente de services tout en garantissant la facilité d'utilisation.

Trois versions (Easy, Master, SuperYacht) sont disponibles en fonction des exigences du projet, toutes configurables en fonction des besoins de l'utilisateur, du programme de navigation, des spécificités du bateau et du budget (choix des options, des capteurs et des actionneurs).

UpSideUp EASY

Simple et autonome pour les petits multicoques



La version UpSideUp Easy a été conçue pour sécuriser les petits voiliers de croisière avec une fonction anti-chavirage simple et efficace. Elle peut alternativement offrir une solution de limitation de charge facile à mettre en œuvre.

- Anti-chavirage - Limiteur de gîte et de tangage,
- Limiteur de charge unique.



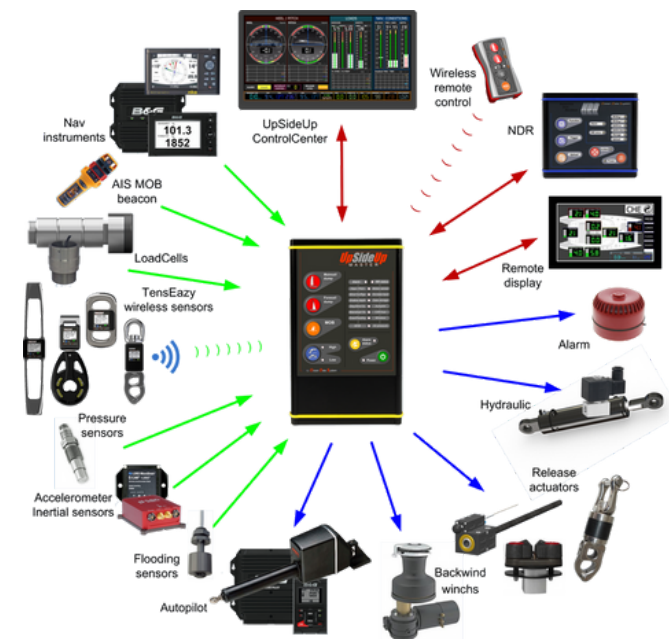
UpSideUp MASTER

Avec sa large gamme d'options, UpSideUp Master est un dispositif de sécurité essentiel.



Fonctions étendues et contrôle avancé : Configuration "à la carte" pour les voiliers de course et de croisière.

- Anti-chavirage - Limiteur de gîte et enfournement,
- Contrôle des charges dans le gréement,
- Gestion des situations critiques (homme à la mer, collision, haut-fond, rafales)
- Détection et gestion d'envahissement par l'eau,
- Régulation de la gîte et des charges avec le pilote automatique,
- Gestion des Alarmes.



UpSideUp SUPERYACHT

Sécurité et surveillance pour le yachting haut de gamme.



- Supervision des voiles, du gréement et des systèmes d'appendices,
- Contrôle avancé des charges dans le gréement courant et le gréement dormant,
- Anti-chavirage - Limiteur de gîte et enfournement,
- Gestion des situations critiques (homme à la mer, collision, haut-fond, rafales),
- Détection et gestion des voies d'eau,
- Gestion avancée des alarmes,
- Enregistrement des données,
- Fonctions et services sur-mesure,
- Développements spécifiques.



Les fonctions d'UpSideUp

Grâce à ses nombreuses options d'entrée, UpSideUp collecte une grande variété de données et de signaux, qui sont analysés en continu.

Ces variables et signaux sont surveillés dans le ControlCenter au moyen de widgets numériques et graphiques complets et efficaces.

Lorsque certaines variables de déclenchement dépassent des seuils prédéfinis, ou lorsque des signaux de détection sont activés, le processus approprié est lancé.

En fonction du niveau d'urgence, UpSideUp :

- alerte l'équipage : ControlCenter, alarmes sonores,
- déclenche des actions automatiques,
- enregistre les détails de l'événement ainsi que les données contextuelles, à des fins de suivi et d'analyse à posteriori.

Déclencheur de données :

- Gîte, pitch,
- Charges dans le gréement dormant et courant,
- Vitesse du vent et gradient de vitesse du vent,
- Profondeur de l'eau,
- Détecteur d'homme à la mer,
- Obstacles,
- Présence d'eau dans les cales,...

Plus largement,

- Tout capteur analogique,
- Tout dispositif fournissant un signal électrique,
- Toute donnée NMEA.

Le comportement des fonctions et les seuils peuvent être facilement modifiés par l'utilisateur via le ControlCenter.

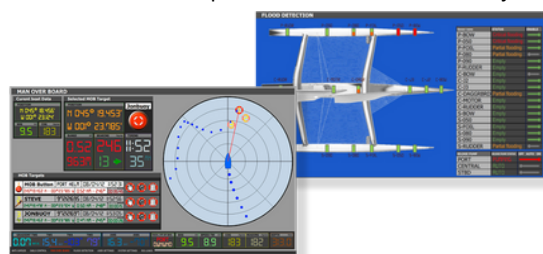
Alarmes sonores	Toute variable	<ul style="list-style-type: none"> • 3 niveaux d'alarme : Notification - Avertissement - Critique
Antichavirage	Gîte et enfonnement	<ol style="list-style-type: none"> 1. Régulation de la gîte par le pilote automatique (non intrusif pour l'équipage) 2. Déclenche l'alarme de notification → alarme d'avertissement → alarme critique 3. choqué des voiles : actionneurs de largage - Vérin hydraulique - winchs backwind - winchs captifs
Limiteur de charge dans le gréement	Mesure de la charge sur les haubans et étais, les écoutes, la compression du mât, ...	<ol style="list-style-type: none"> 1. Régulation de la gîte par le pilote automatique (non intrusif pour l'équipage) 2. Déclenche l'alarme de notification → alarme d'avertissement → alarme critique 3. choqué des voiles : actionneurs de largage - Vérin hydraulique - winchs backwind - winchs captifs
Rafales de vent	Vitesse du vent réel et apparent Gradient de vent réel	<ol style="list-style-type: none"> 1. Déclenche l'alarme de notification → alarme d'avertissement → alarme critique 2. choqué des voiles : actionneurs de largage - Vérin hydraulique - winchs backwind - winchs captifs
Haut-fond	Profondeur d'eau vs vitesse bateau	<ol style="list-style-type: none"> 1. Déclenche l'alarme de notification → alarme d'avertissement → alarme critique 2. choque les voiles : actionneurs de largage - Vérin hydraulique - winchs backwind - winchs captifs 3. Arrêt d'urgence du bateau sous pilote automatique (Face au vent ou vent arrière)
Assistant Homme à la mer	Balise AIS MOB, balise RF TX MOB, bouton MOB déporté, bouton MOB UpSideUp télécommande UpSideUp,	<ol style="list-style-type: none"> 1. Déclenche l'alarme critique 2. largue un dispositif individuel MOB ou une planche de sauvetage motorisée 3. Largue les écoutes 4. Arrêt d'urgence du bateau sous pilote automatique (Face au vent, vent arrière ou en direction du naufragé) 5. lance l'assistant Homme à la mer du ControlCenter en activant l'événement MOB
Gestion d'invasion par l'eau	Réseau de capteurs de présence d'eau dans les cales	<ol style="list-style-type: none"> 1. Déclenche l'alarme de notification → alarme d'avertissement 2. Affiche l'assistant de gestion d'entrée d'eau du ControlCenter 3. Active automatiquement les pompes de cale
Prévention des collisions	AIS OSCAR	<ol style="list-style-type: none"> 1. Déclenche l'alarme de notification → alarme d'avertissement → alarme critique 2. choque les voiles : actionneurs de largage - Vérin hydraulique - winchs backwind - winchs captifs 3. Arrêt d'urgence du bateau sous pilote automatique (Face au vent, vent arrière)

UpSideUp ControlCenter



Fourni avec les packs UpSideUp Master et SuperYacht, le logiciel « UpSideUp ControlCenter » offre un contrôle total du système et de votre sécurité. Il permet :

- Paramétrages système et réglages utilisateur,
- Supervision des systèmes de sécurité,
- Outils d'administration et de diagnostic,
- Téléchargement des fichiers log,
- Accès à distance pour maintenance et mises à jour.



- Nécessite un ordinateur Windows®, Linux or Mac OS®.
- Liaison Ethernet.
- Bien que le ControlCenter soit nécessaire pour les fonctions de gestion et de surveillance du système, UpsideUp fonctionne de manière autonome, garantissant la sécurité, que le ControlCenter soit connecté ou non.

UpSideUp

Packs



Easy



Master



SuperYacht

Configuration, Surveillance, Contrôle

Logiciel ControlCenter : paramétrage, monitoring,	Non	Oui	Oui
Interface utilisateur ControlCenter personnalisée et affichage déporté	-	Non	Oui
Affichage à distance	Non	Option	Option
Télécommande sans fil : actions sur les voiles, commande MOB	Non	Option	Option
Entrée bouton(s) poussoir(s) externe(s) : actions sur les voiles, commande MOB,...	Oui (2)	Oui (5)	Oui (5)
Touches de fonction sur le panneau avant de l'unité principale	2 (voiles)	2 (voiles) 1 (MOB)	2 (voiles) 1 (MOB)
Face avant personnalisée de la centrale UpSideUp	Non	Non	Option

Fonctions

Fonction anti-chavirage : Déclenchement sur gîte et enroulement	Oui	Oui	Oui
Fonction limiteur de charge : Déclenchement sur charges gréement et structure	Non	Oui	Oui
Assistant Man Over Board	Non	Option	Option
Gestion des routes de collision (AIS - OSCAR)	Non	Option	Option
Déclenchement ou alarmes en fonction du vent et de la profondeur d'eau : TWS, TWA, Gradient TWS, Profondeur d'eau	Non	Oui	Oui
Surveillance de variables supplémentaires	Non	Option	Oui
Gestionnaire d'alarmes multiples	Non	Option	Oui
Détection de présence d'eau dans les cales : réseau de capteurs	Non	Option	Option
Régulation de la gîte et des charges gréement par le pilote automatique, Arrêt d'urgence du bateau (face au vent - vent arrière)	Non	Option	Option
Gestion contexte au vent / sous le vent - Latéralisation actionneurs	Non	Oui	Oui
Gestion contexte prés / portant	Non	Oui	Oui
Sensibilité anti-chavirage réglable par l'utilisateur	Basique	Avancé	Avancé
Enregistrement des données et des événements UpSideUp	Non	Oui	Oui
Fonctions et comportements spécifiques	Non	Option (limité)	Option (étendu)

Entrées / Sorties / Interfaces

NMEA0183 / NMEA2000	Non/Non	Oui/Oui	Oui/Oui
Depuis et vers les instruments de navigation et le réseau d'afficheurs			
Extension des entrées/sorties analogiques et numériques sur le bus CAN (CAN node en option)	Non	Oui	Oui
Nombre de sorties relais intégrées à la centrale UpSideUp pour les actionneurs	2	6	6
Nombre d'entrées analogiques (dépendant d'autres configurations d'E/S)	5	5 à 7	5 à 7
Nombre d'entrées digitales	2	5	5
Port série RS232 TX/RX (dépendant d'autres configurations d'E/S)	0	2 à 4	2 à 4
Bus CAN (dépendant d'autres configurations d'E/S)	1	1 à 2	1 à 2
Liaison Ethernet (connexion au ControlCenter UpSideUp et autres périphériques)	0	1	1
Port pour clé USB (pour le téléchargement de fichiers)	1	1	1
Buzzer interne / Sortie pour alarme externe	1 / 1	1 / 1	1 / 1

Autres spécifications

Poids de l'unité principale	450gr	700gr	950gr
Dimensions de l'unité principale (mm)	H120 x L130 x P36	H220 x L130 x P36	H200 x L170 x P60
Alimentation : tension / puissance (en fonction des appareils connectés)	10/32 vdc - 1.6 W typique		

UpSideUp est à bord de la plupart des trimarans de course au large, notamment SVR-Lazartigue skipé par François Gabart & Tom Laperche



"Nous ne sommes pas seulement rêveurs. Nous construisons et améliorons nos solutions pour faire des navigations un plaisir sans retenues"

Ocean Data System est un des leaders dans le domaine de l'instrumentation et de la surveillance automatisées pour les voiliers.

Grâce à l'UpSideUp et à notre expertise mondiale, nous aidons les propriétaires, les équipages, les concepteurs et les fournisseurs de service, à utiliser des informations précises pour ...

- Améliorer l'expérience de navigation,
- Améliorer la sécurité,
- Gérer le bateau de façon optimale,
- Valider les hypothèses de conception.

Développement sur mesure

Afin de répondre aux exigences spécifiques de chaque projet, UpSideUp est ouvert aux développements sur mesure.

ODS Developments a conçu une plateforme matérielle et logicielle efficace permettant l'intégration d'autres sources de données, de divers périphériques et d'une interface utilisateur personnalisée.

Une solution rapide et rentable pour la mise en œuvre de votre propre application.

UpSideUp est un système ouvert et modulaire, auquel il est facile d'ajouter des fonctions et des comportements spécifiques.

Services connexes

Notre rôle s'étend au-delà de la fourniture de systèmes standards ou sur mesure. En fonction de vos besoins spécifiques, nous pouvons vous fournir bon nombre de services pertinents :

- Conseils et assistance technique.
- Pré-assemblage et tests dans nos ateliers.
- Installation sur site en collaboration avec l'équipe technique du projet.
- commissioning optimisé : calibration, formation, essais en mer.



Eco-conçu et produit en Bretagne/France

"Notre engagement est d'innover et d'améliorer constamment les technologies de pointe développées pour les systèmes électroniques et mécatroniques embarqués, conçus pour l'industrie du nautisme et du naval."

Ocean Data System

Lorient - France

Tel : +33 2 97 87 92 65

Contactez notre équipe

info@oceandatasystem.com

www.oceandatasystem.com

Suivez-nous >> oceandatasystem

